

# Patrimoine & Emploi



Patrimoine & Emploi - notre newsletter de printemps :  
**retour sur notre activité hivernale 2023 - 2024**

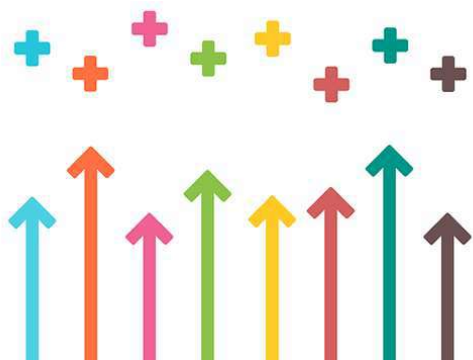


**Un hiver très riche en événements, en chantiers et en partages! Retrouvez quelques uns de nos temps forts...**

Nous tenons à exprimer un immense MERCI aux collectivités locales, aux particuliers qui nous ont fait confiance! Merci à nos permanents qui effectuent un travail colossal, ainsi qu'à nos bénévoles qui nous soutiennent sans compter.

---

**Quelques chiffres issus du dialogue de gestion avec la  
Direction Régionale de l'Économie, de l'Emploi,  
du Travail et des Solidarités (DREETS), la Collectivité  
européenne d'Alsace et France Travail : pour 2023**



**82 %**

... de sorties positives de notre structure en 2023!

100%

**100 %**

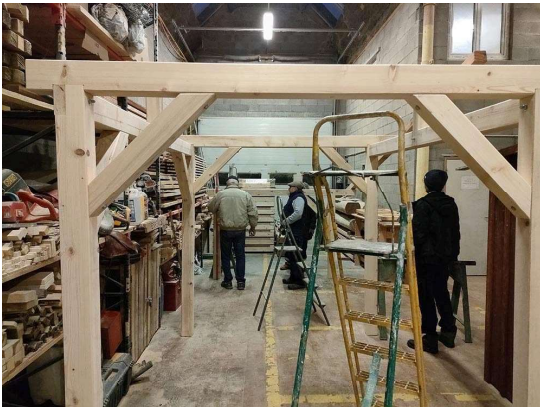
... de sorties positives pour les personnes bénéficiaires du RSA!

---

**Zoom sur l'un de nos chantiers : l'ABRI DE JARDIN**



Création d'un abri de jardin sur mesure pour un client particulier.



Conception en atelier,  
réalisation sur plans, montage en  
atelier, numérotation des pièces ...



... démontage, livraison,  
remontage et finitions chez le client.  
Encore un client satisfait!



# Dernières actualités

Dans les prochains jours, ou les prochaines semaines...



Retrouvez nous au salon du bois au Pavillon des Créateurs de Wesserling.



Notre atelier a produit de nombreux éléments de décoration pour Pâques, nous vous proposons de combiner les festivités avec de la solidarité.

[Cliquez ici](#)

pour retrouver nos produits à vendre :

- oeufs,
- lapins,
- poulettes,
- etc...



P&E

## Patrimoine & Emploi

16 rue de Ranspach, 68470 Husseren-Wesserling, France,  
[contact@patrimoineetemploi.fr](mailto:contact@patrimoineetemploi.fr)

ou par téléphone aux heures de bureau : 03 89 82 91 98

Cet email a été envoyé aux soutiens de Patrimoine et Emploi

(élus, institutionnels et particuliers).

[Afficher dans le navigateur](#) | [Se désinscrire](#)

